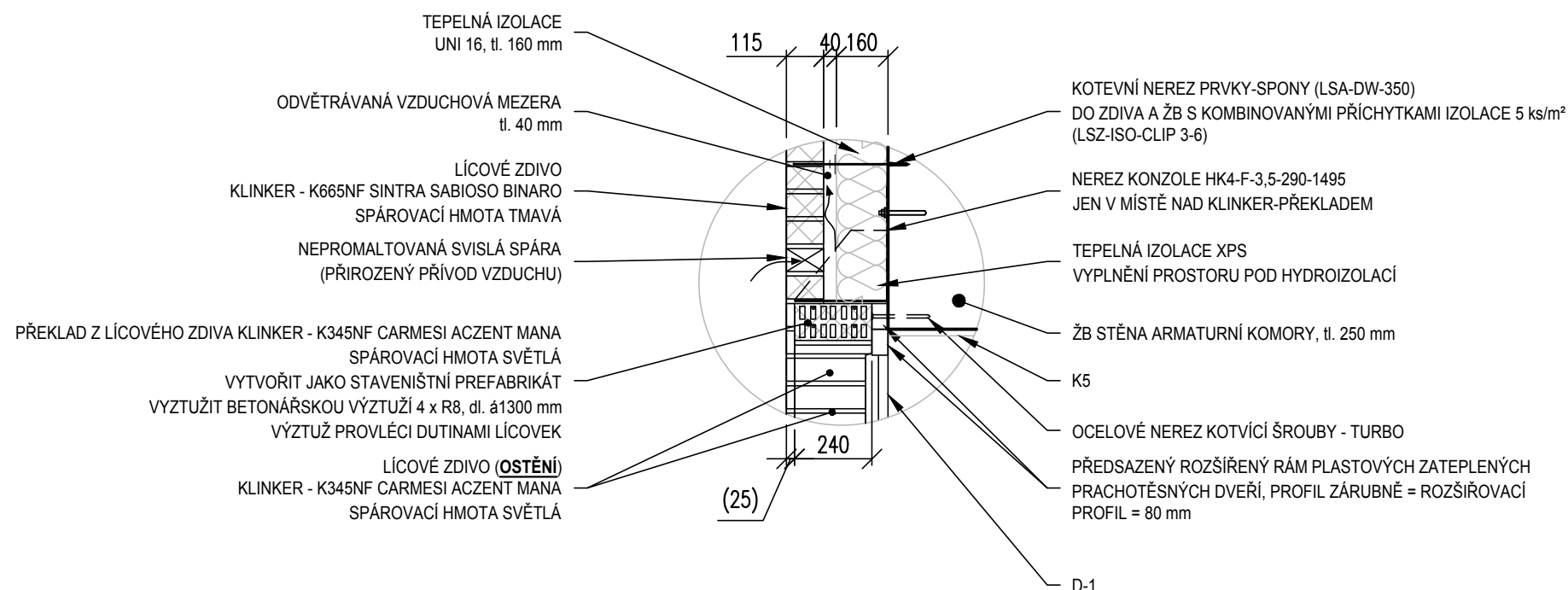


M 1:20

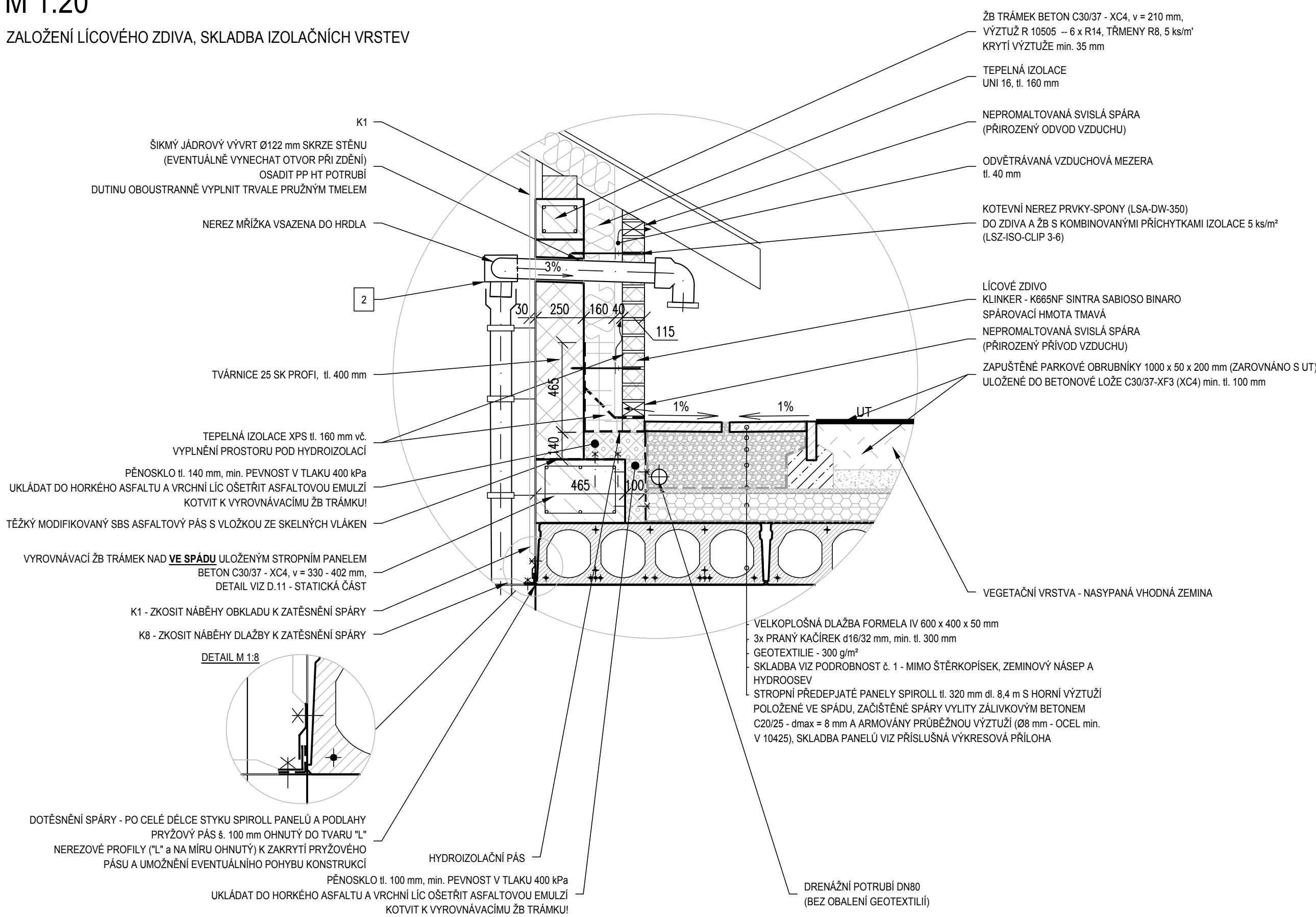
NADPRAŽÍ VSTUPNÍCH DVEŘÍ - LÍCOVÉ ZDIVO



DETAIL B

M 1:20

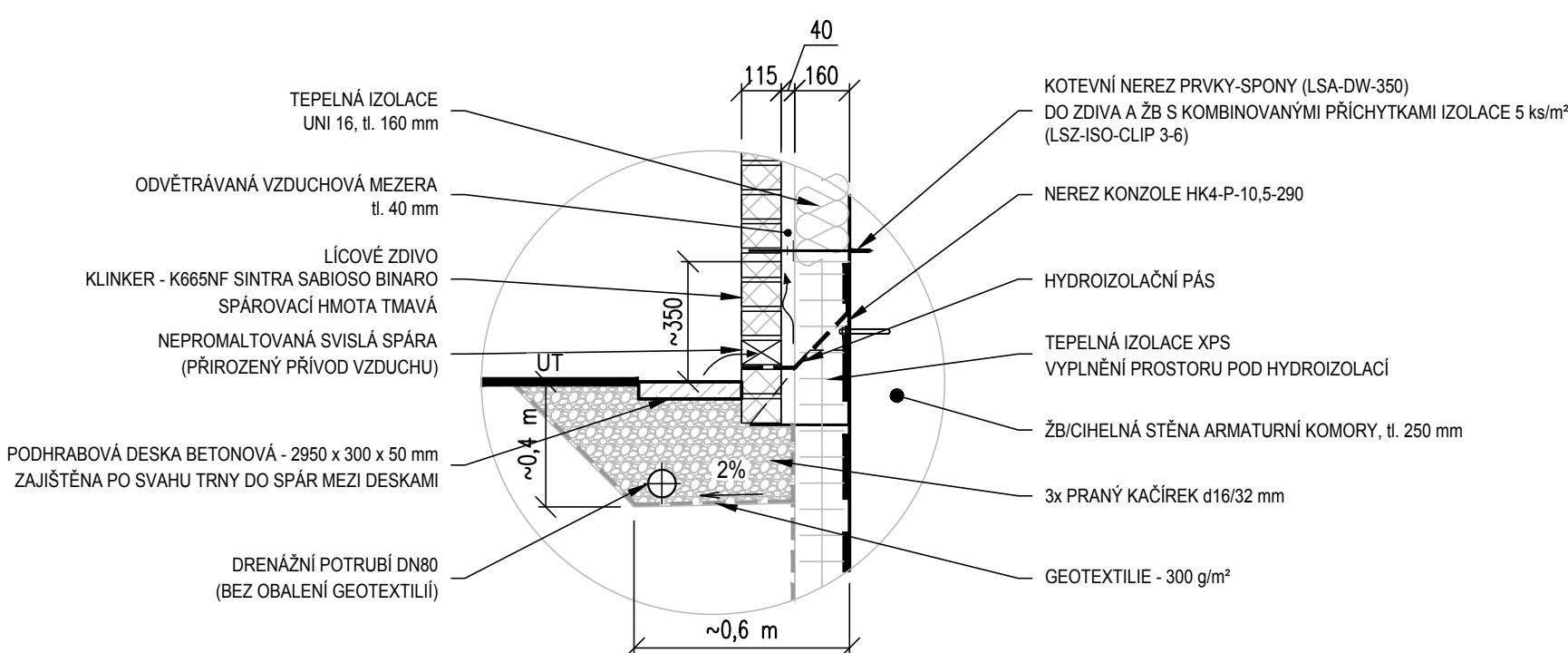
ZALOŽENÍ LÍCOVÉHO ZDIVA, SKLADBA IZOLAČNÍCH VRSTEV



DETAIL C

M 1:20

LÍCOVÉ ZDIVO ZALOŽENÉ NA KONZOLÍCH (ŠTÍTOVÉ STĚNY OBJEKTU)



Pzn.: ZAKLÁDÁNÍ LÍCOVÉHO ZDIVA SCHODOVITĚ VE SVAHU NA KONZOLE

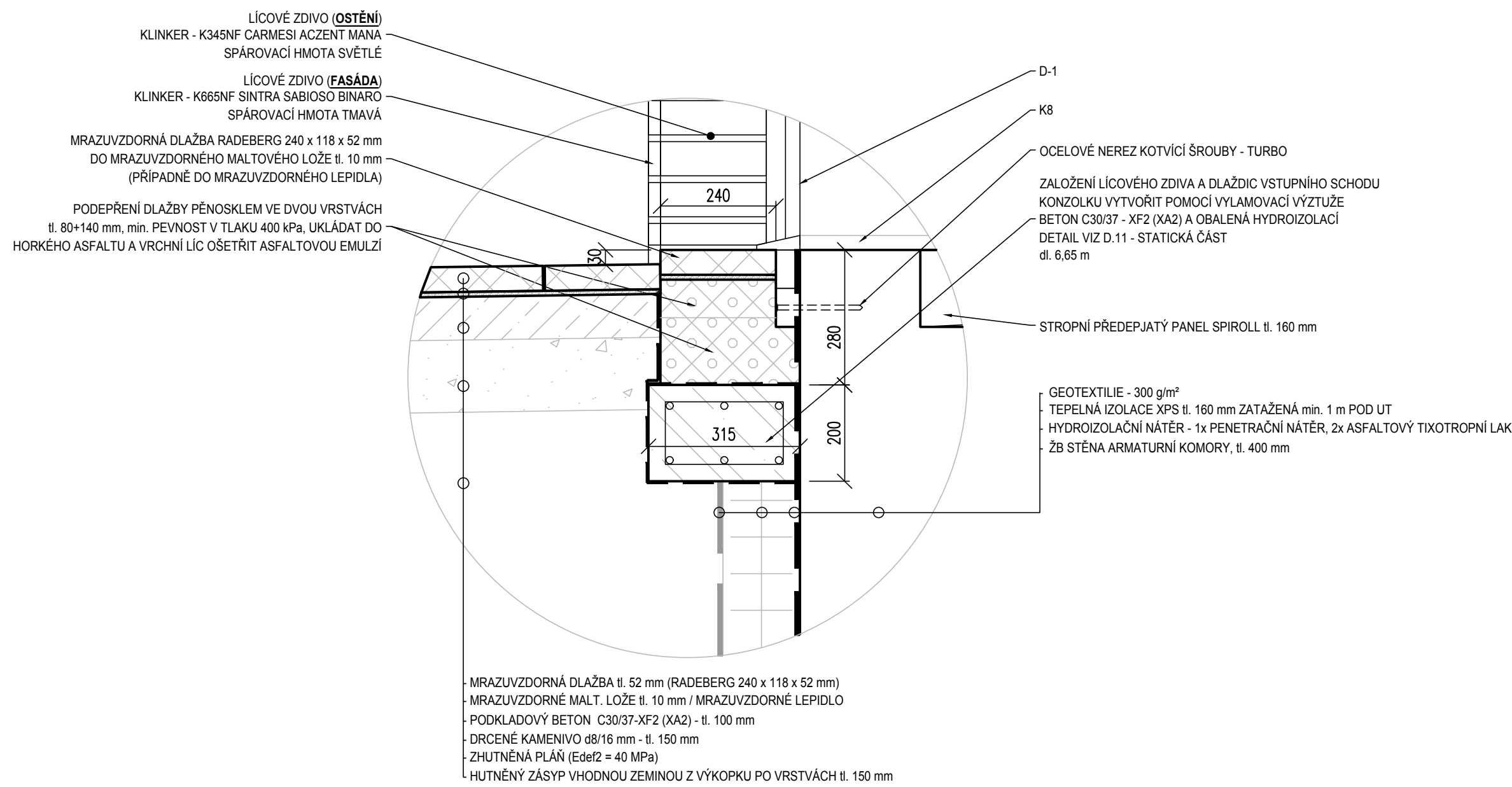
DETAIL D

M 1:10

DETAIL VSTUPNÍCH DVEŘÍ U PODLAHY

KONZOLKA VYTVOŘENÁ Z VYLAMOVACÍ VÝZTUŽE BUDE PROVEDENA PO CELÉ ŠÍŘCE ARMATURNÍ KOMORY

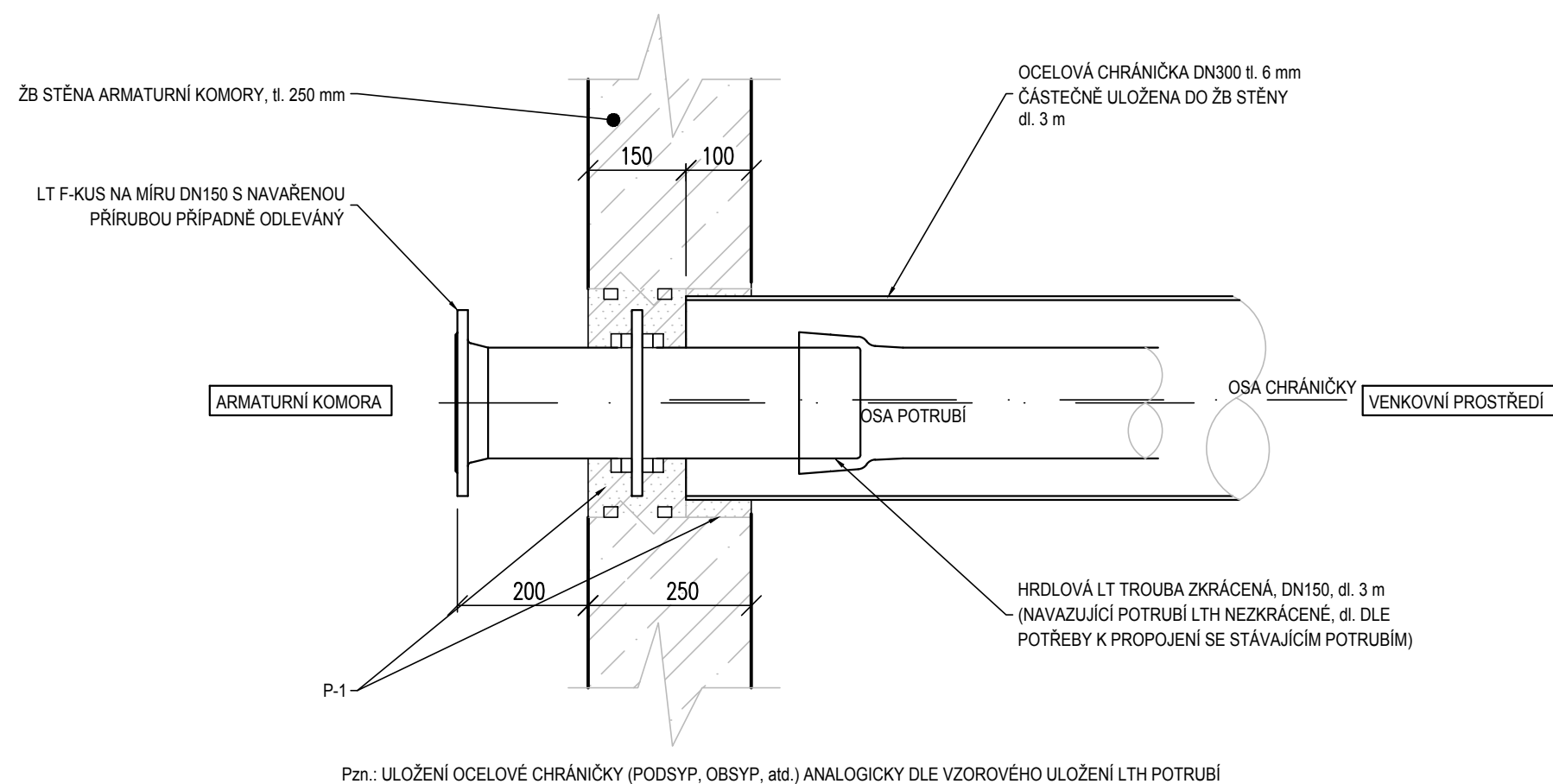
Pzn.: BOČNÍ OPŘENÍ SKLADBY - DO NAVAZUJÍCÍHO PŘÍLEHLÉHO OSTĚNÍ VSTUPNÍHO OTVORU DO OBJEKTU



DETAIL E

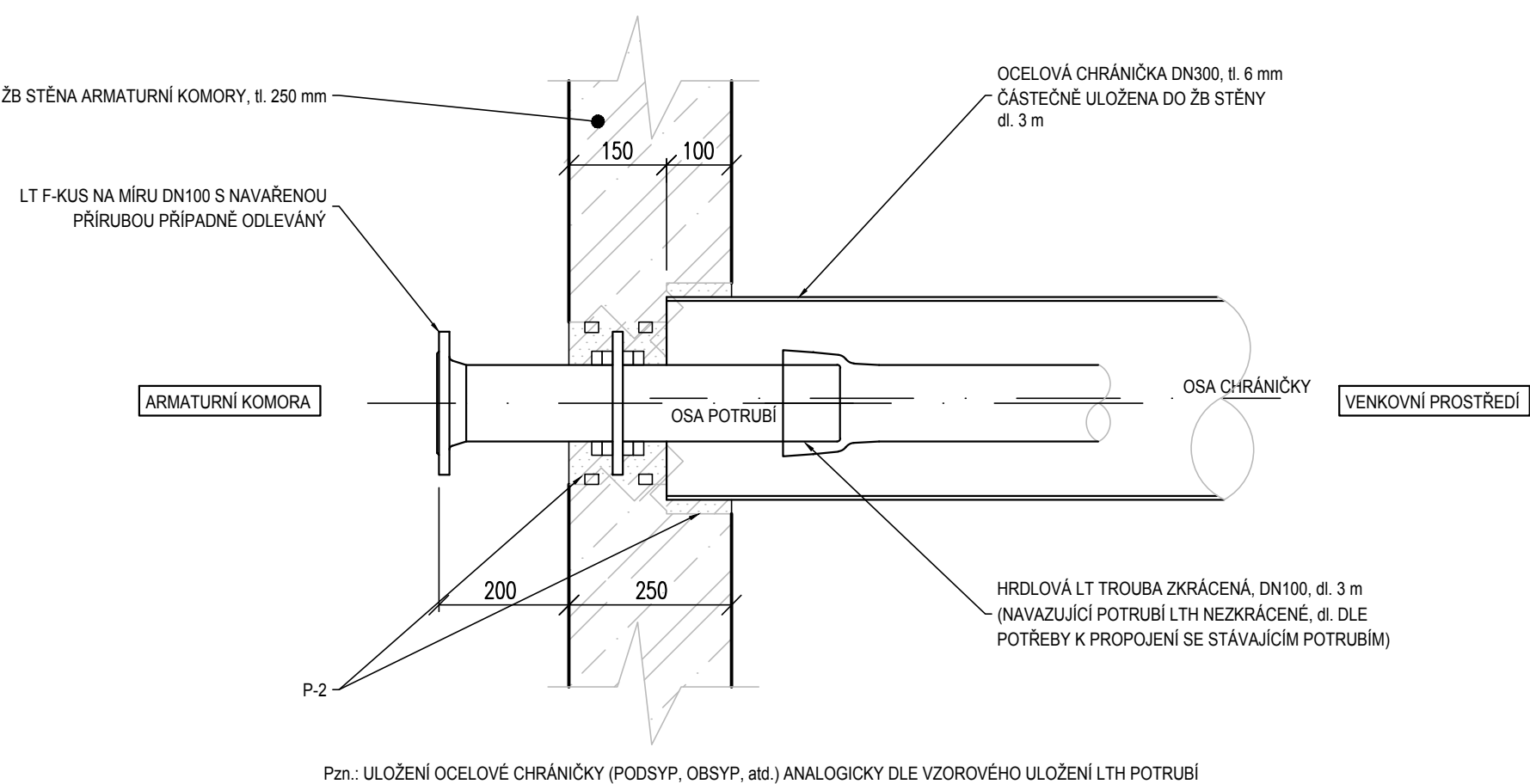
M 1:10

ŘEŠENÍ PROSTUPU A NAVAZUJÍCÍHO POTRUBÍ - PROPOJENÍ SE STÁVAJÍCÍM VĚŽ. VODOJEMEM, DN150



Pzn.: ULOŽENÍ OCELOVÉ CHRÁNIČKY (PODSYP, OBSYP, atd.) ANALOGICKY DLE VZOROVÉHO ULOŽENÍ LTH POTRUB


ŘEŠENÍ PROSTUPŮ A NAVAZUJÍCÍHO POTRUBÍ - ZÁSOBNÍ ŘAD SMĚR SOLEC/OBRUBY, DN100



Pzn.: ULOŽENÍ OCELOVÉ CHRÁNIČKY (PODSYP, OBSYP, atd.) ANALOGICKY DLE VZOROVÉHO ULOŽENÍ LTH POTRUBÍ

LEGENDA



	VODOHOSPODÁŘSKÉ INŽENÝRSKÉ SLUŽBY a.s. Křížovná 47, 150 00 PRAHA 5		
	Vypracoval: Ing. L. Kužel Projektant: Ing. L. Kužel		
Hlavní inž. projekt: Ing. M. Butor		WGS-84:	
Ved. atelieru: Ing. M. Butor		Datum: říjen 2015	
SV MB, ROZŠÍŘENÍ SVV - ETAPA 2 D. DOKUMENTACE OBJEKTU A TECH. A TECHNOL. ZAŘÍZENÍ D.3 - SO 01 - OBJEKT VODOJEMU S ČS		Stupeň: DSP/DPS	
		Formát: A4	
Investor: Vodovody a kanalizace Mladá Boleslav, a.s., Čechova 1151, 293 22 Mladá Boleslav		Zak. číslo: VIS 3/15 - 002	
STAVEBNÍ DETAILY		Měřítko: 1:20/10	
		Číslo přílohy: D.3.05	